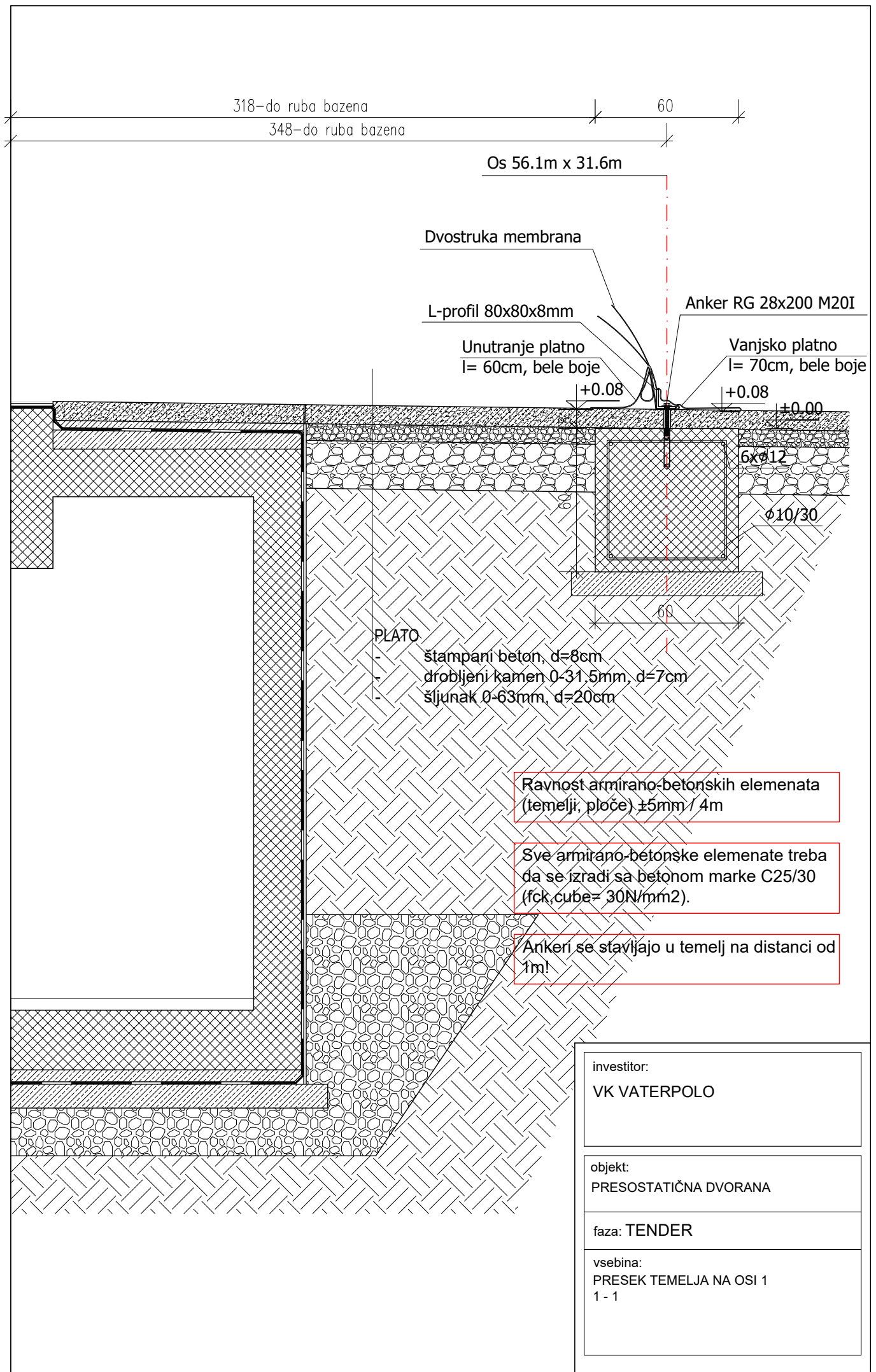


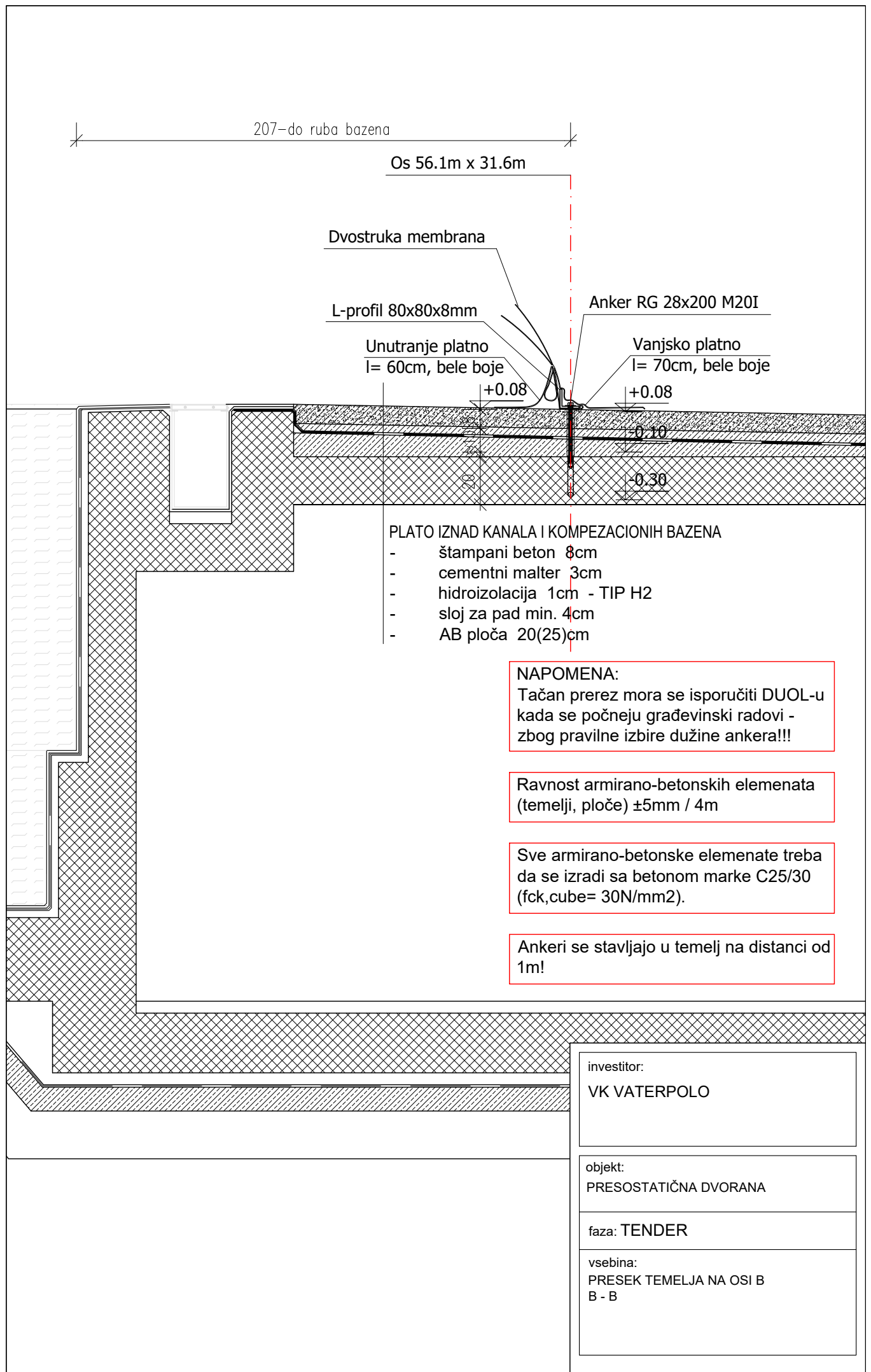
LEGENDA

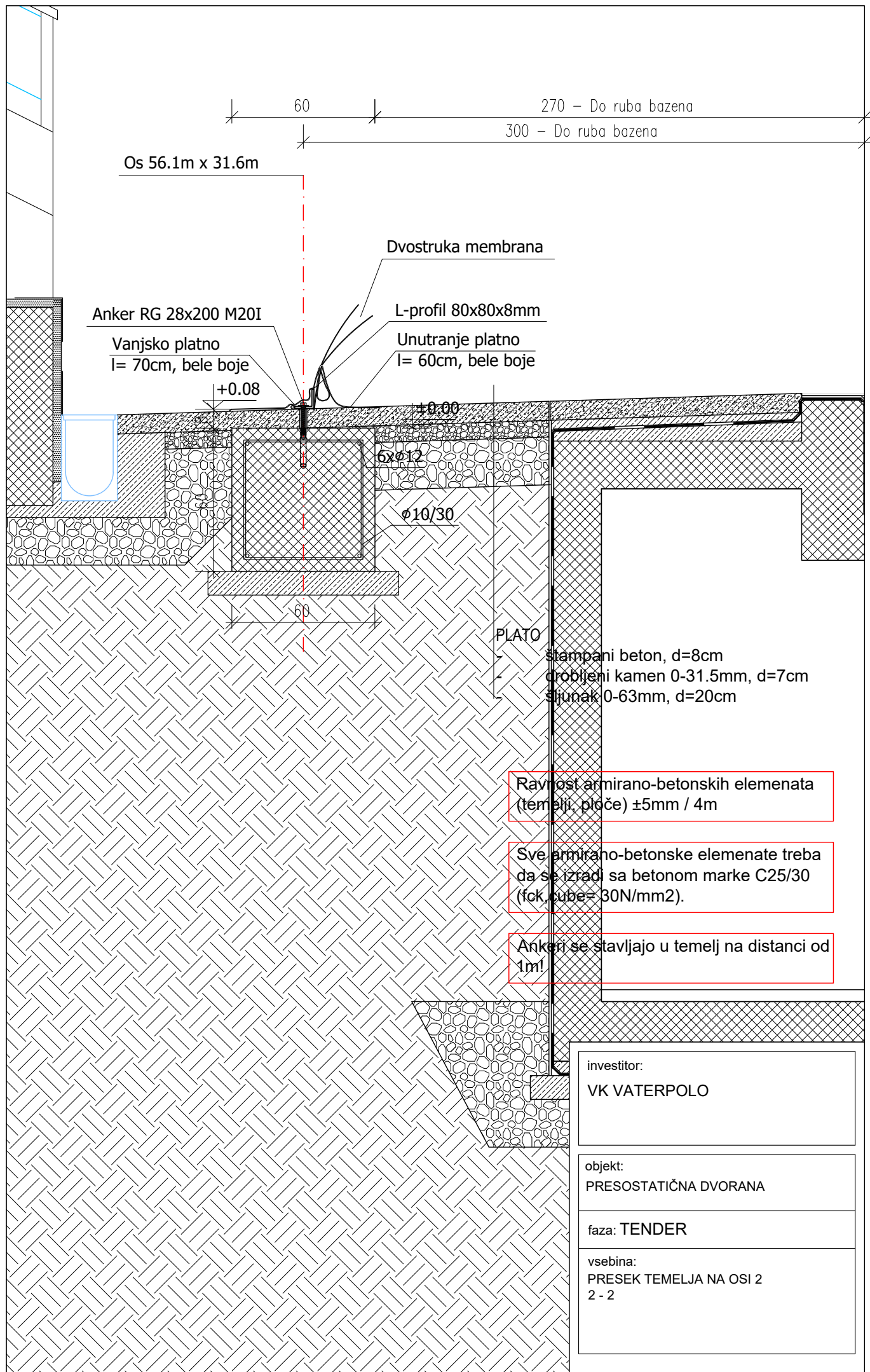
+0.08	Štampani beton - pričvrščivanje vrat
+0.08	Štampani beton - pozicioniranje ventilacijskih jedinic
±0.00	Temelj balona
-0.20	Postoječa armirano betonska ploča

ŠAHTI	
1	Šaht 40x40x40 za dovod kabla 400V za osvetljenje - trofazni + N + E za 17kW (predpostavite dodatnih 5m kabla) (ako se instalacija može napraviti nadzemno šaht nije potreban)
2	Šaht 40x40x40 za dovod kabla za 400V pogon motora - trofazni + N + E za 9.2kW + 9.2kW (predpostavite dodatnih 5m kabla) (ako se instalacija može napraviti nadzemno šaht nije potreban)
3	Lokacija za vezu na uzemljenje
4	Lokacija dovoda gasa (LPG)

investitor:	VK VATERPOLO
objekt:	PRESOSTATIČNA DVORANA
faza:	TENDER
vsebina:	OSNOVA TEMELJJA







Os 56.1m x 31.6m

60

270 - Do ruba bazena

300 - Do ruba bazena

Dvostruka membrana

Anker RG 28x200 M20I

L-profil 80x80x8mm

Vanjsko platno
l= 70cm, bele boje

Unutranje platno
l= 60cm, bele boje

+0.08

+0.00

6xØ12

Ø10/30

60

PLATO

štampani beton, d=8cm
drobljeni kamen 0-31.5mm, d=7cm
šljunak 0-63mm, d=20cm

Ravnost armirano-betonskih elemenata
(temelji, ploče) ±5mm / 4m

Sve armirano-betonske elemente treba
da se izradi sa betonom marke C25/30
(fck, cube= 30N/mm²).

Ankeri se stavljaju u temelj na distanci od
1m!

investitor:

VK VATERPOLO

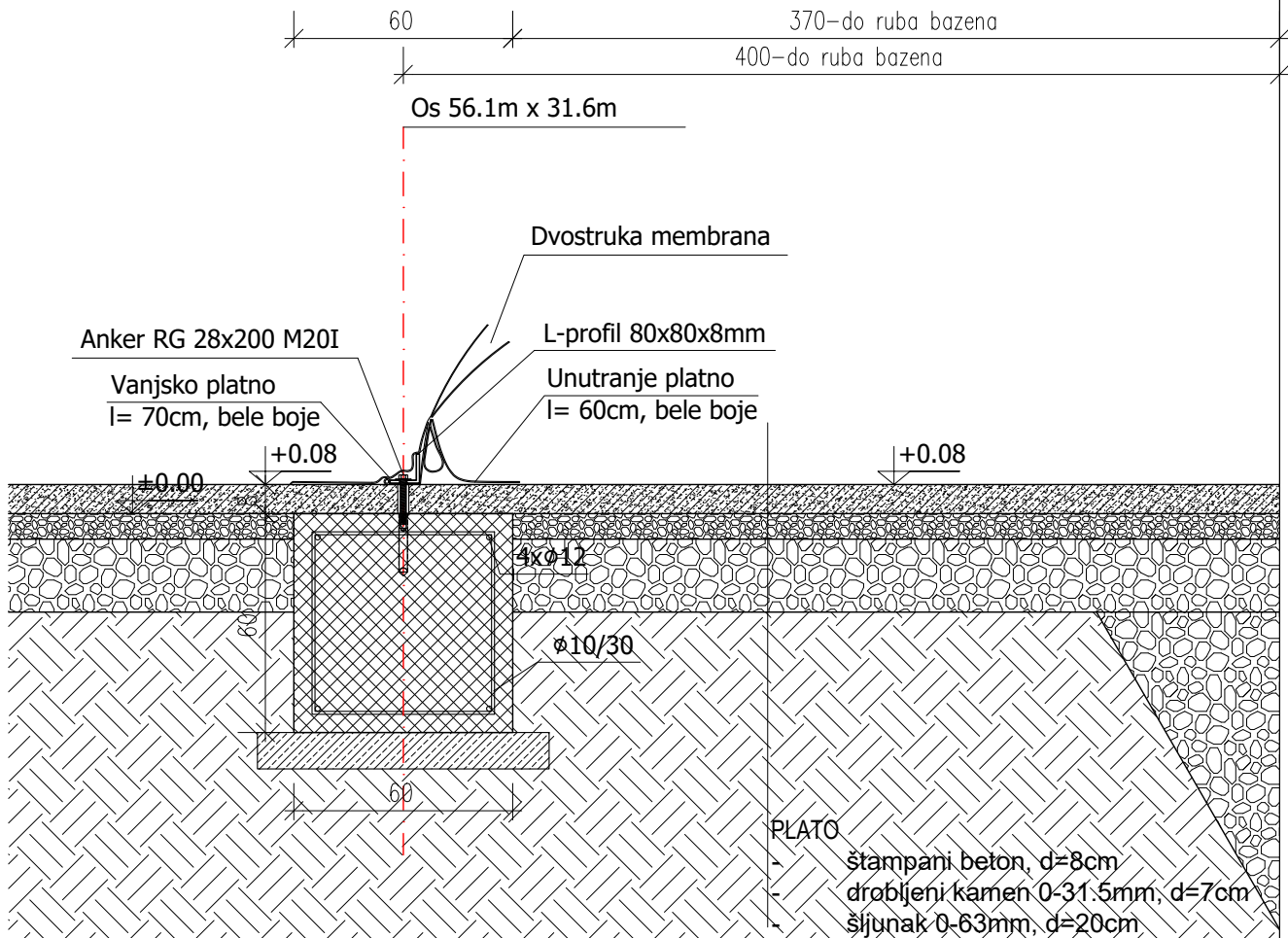
objekt:

PRESOSTATIČNA DVORANA

faza: TENDER

vsebina:

PRESEK TEMELJA NA OSI 2
2 - 2



Ravnost armirano-betonskih elemenata (temelji, ploče) ±10mm / 4m

Sve armirano-betonske elemente treba da se izradi sa betonom marke C25/30 (fck,cube= 30N/mm²).

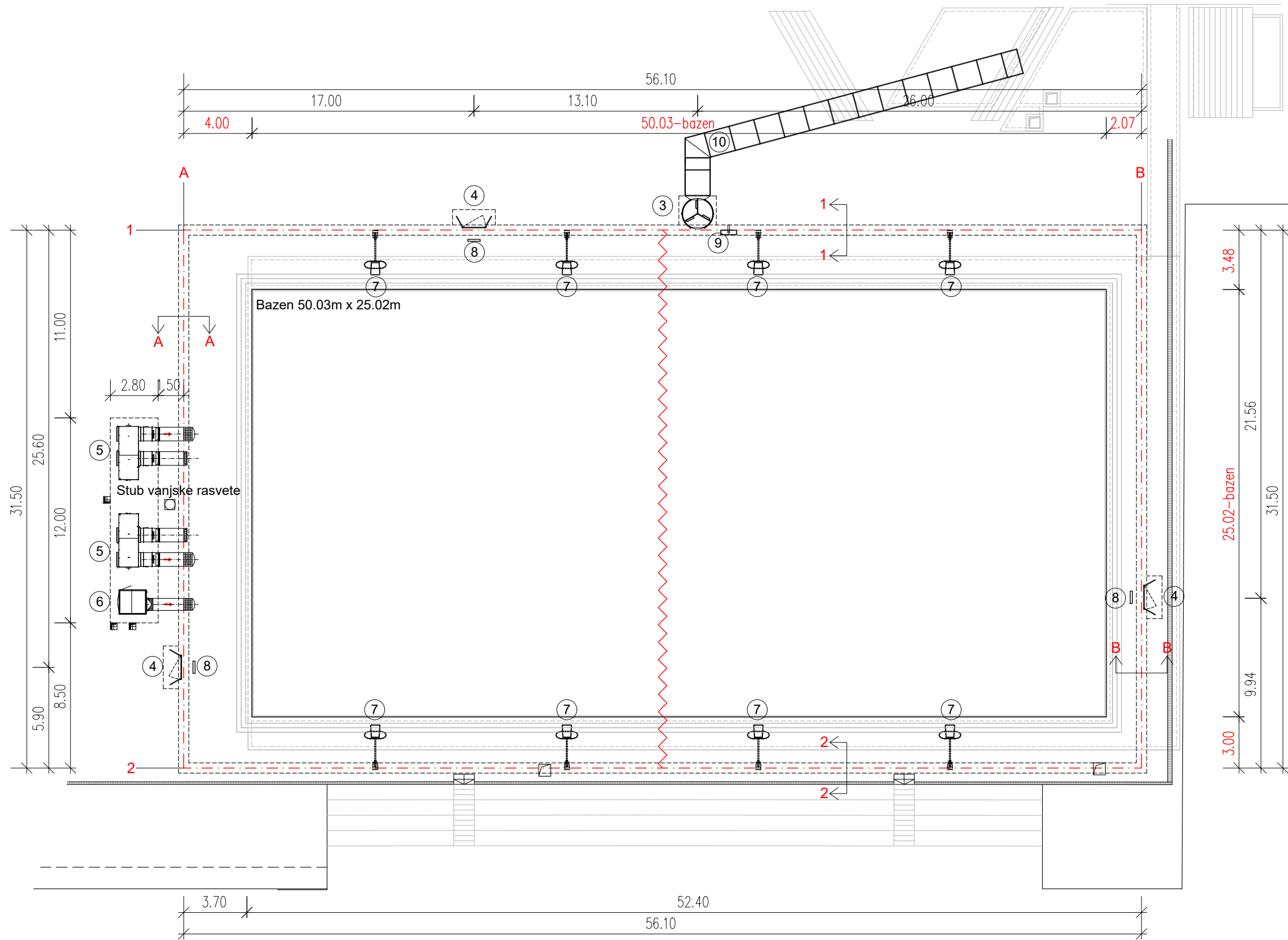
Ankeri se stavljaju u temelj na distanci od 1m!

investitor:
VK VATERPOLO

objekt:
PRESOSTATIČNA DVORANA

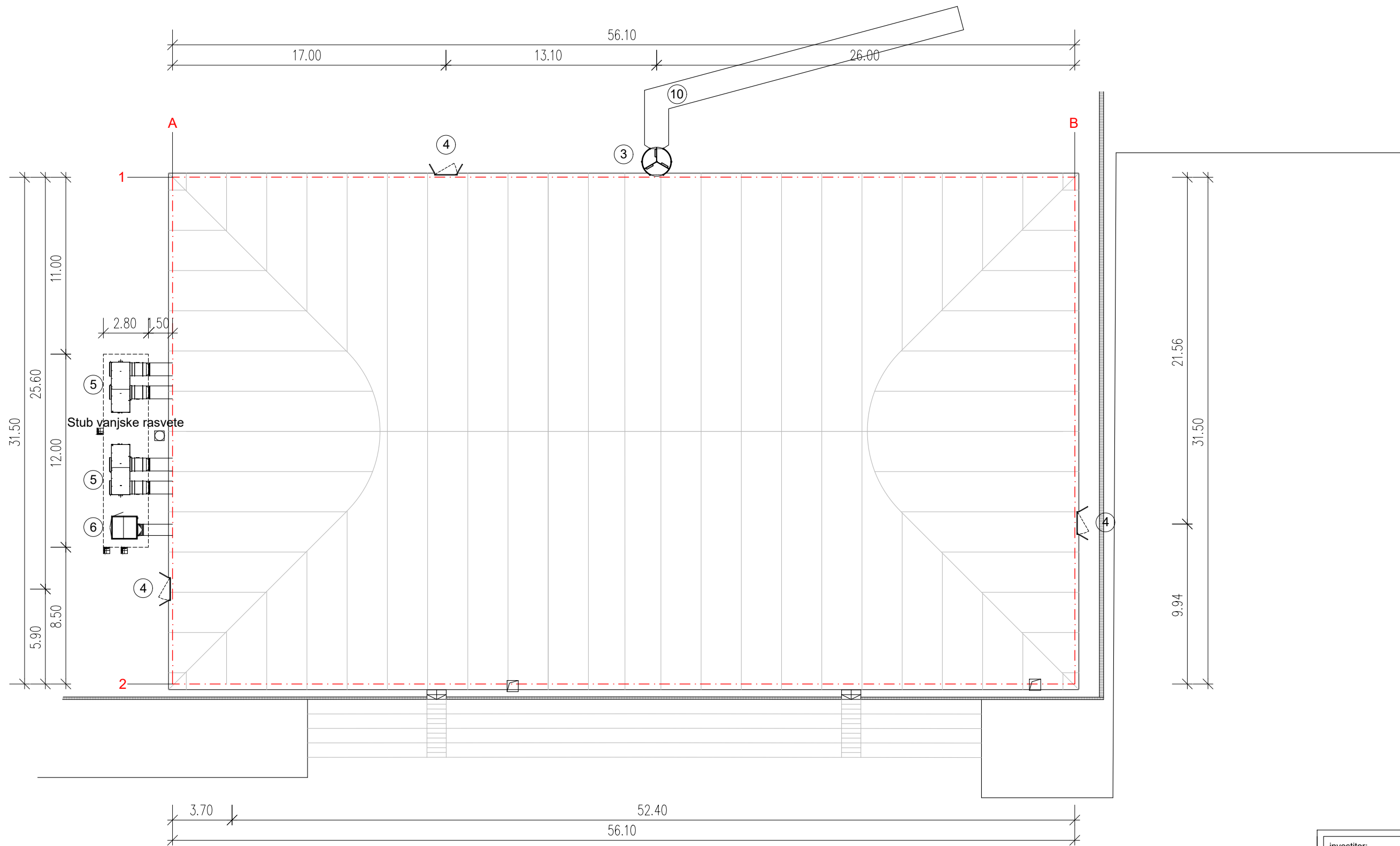
faza: TENDER

vsebina:
PRESEK TEMELJA NA OSI A
A - A



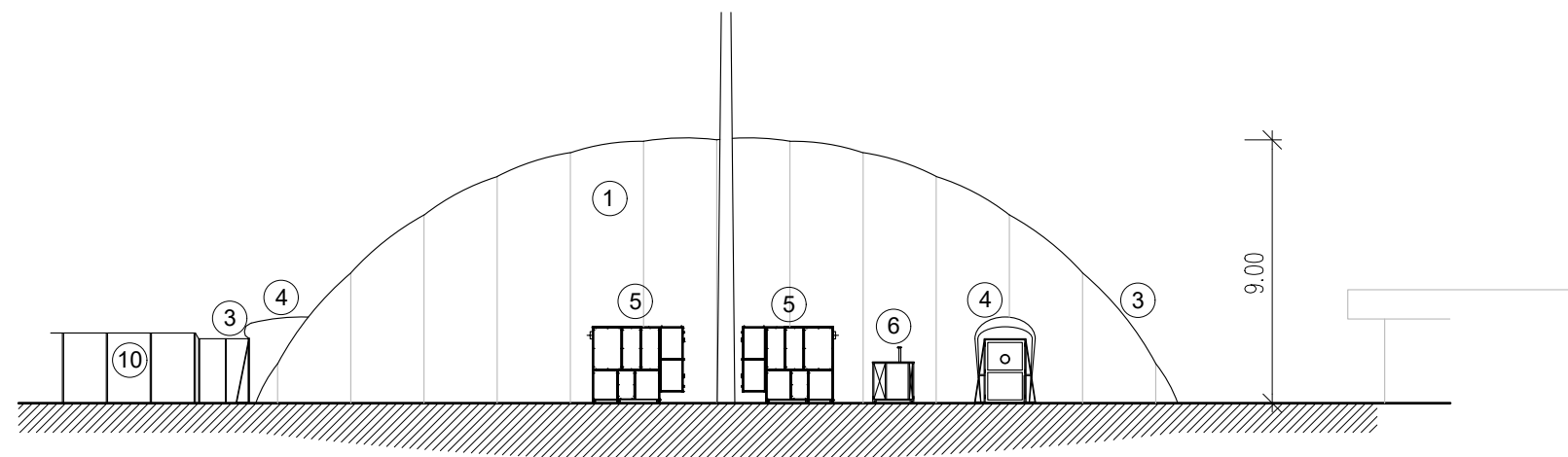
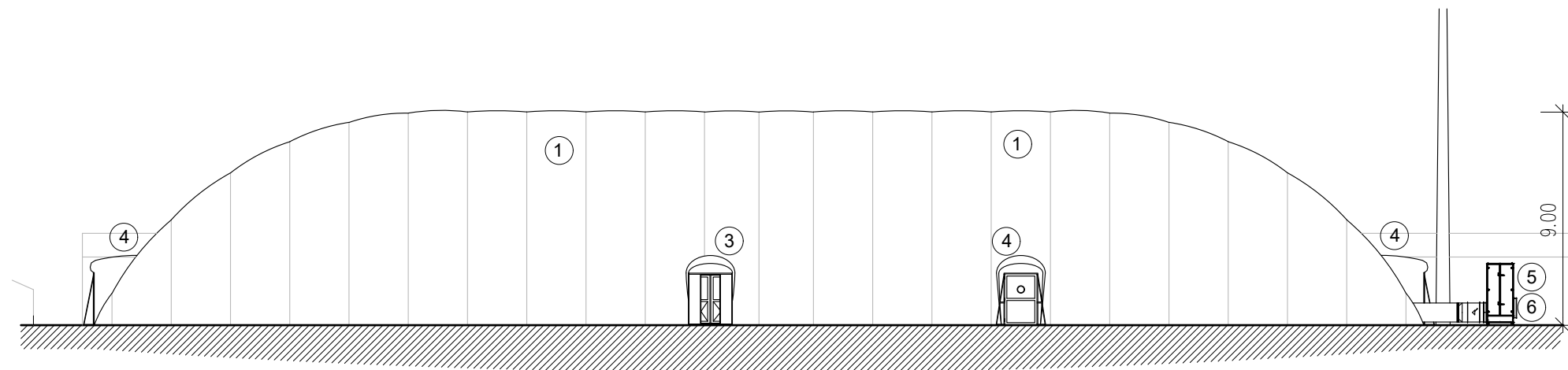
10	1	Tunel
9	1	Elektro ormarič
8	3	Svetlo za panik vrata
7	8	Reflektor LED 800W
6	1	Pomočna jedinica - diesel
5	2	Jedinica sa grijanjem
4	3	Panik vrata 143x220
3	1	Kružna ulazna vrata ϕ 180x220
2	/	/
1	/	Dvostruka membrana bele boje
Poz.	Q-Ty.	Opis

investitor:	VK VATERPOLO
objekt:	PRESOSTATIČNA DVORANA
faza:	TENDER
vsebina:	TLOCRT



10	1	Tunel
9	1	Elektro ormarič
8	3	Svetlo za panik vrata
7	8	Reflektor LED 800W
6	1	Pomočna jedinica - diesel
5	2	Jedinica sa grijanjem
4	3	Panik vrata 143x220
3	1	Kružna ulazna vrata ϕ 180x220
2	/	/
1	/	Dvostruka membrana bele boje
Poz.	Q-Ty.	Opis

investitor:	VK VATERPOLO
objekt:	PRESOSTATIČNA DVORANA
faza:	TENDER
vsebina:	TLOCRT KROVA



Poz.	Q-Ty.	Opis
10	1	Tunel
9	1	Elektro ormarič
8	3	Svetlo za panik vrata
7	8	Reflektor LED 800W
6	1	Pomočna jedinica - diesel
5	2	Jedinica sa grijanjem
4	3	Panik vrata 143x220
3	1	Kružna ulazna vrata ϕ 180x220
2	/	/
1	/	Dvostruka membrana bele boje
Poz.	Q-Ty.	Opis

investitor: VK VATERPOLO
objekt: PRESOSTATIČNA DVORANA
faza: TENDER
vsebina: FASADE